

# Zadbaj o swój kawałek nieba

  
czyste powietrze  
zdrowy wybór



Zadbaj o zdrowie



Zadbaj o środowisko



Zadbaj o domowy budżet

Wymień stary piec i przeprowadź termomodernizację swojego domu  
w ramach dofinansowania z programu „Czyste Powietrze”.

 Ministerstwo  
Klimatu i Środowiska

 Narodowy Fundusz  
Ochrony Środowiska  
i Gospodarki Wodnej

 WFOŚiGW  
RZESZÓW

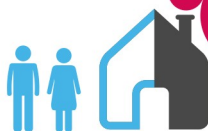


Kampanię sfinansowano ze środków Narodowego Funduszu Ochrony Środowiska i Gospodarki Wodnej

# PRZESTAŃ SIĘ TRUĆ!

Dym z komina zawiera pył i inne zanieczyszczenia, w tym substancje rakotwórcze!

W Polsce z powodu chorób wywołanych zanieczyszczonym powietrzem rocznie umiera ok. 45 000 osób, czyli ponad 7 razy więcej niż w wyniku biernego palenia



Zanieczyszczenia powietrza mają negatywny wpływ na nasz organizm. Mogą powodować:



zaburzenia pracy wątroby



alergie



niedokrwienie serca



choroby płuc



bóle głowy

Pyły i gazy są emitowane do powietrza głównie w wyniku:

- spalania paliw stałych w piecach i kotłach domowych (tzw. niska emisja),
- spalania paliw płynnych w silnikach samochodowych (tzw. emisja liniowa),
- spalania paliw stałych w energetyce i przemyśle (tzw. wysoka emisja),
- procesów przemysłowych,
- emisji wtórnej zanieczyszczeń pyłowych z powierzchni odkrytych np. dróg, chodników, boisk oraz z powierzchni pylących.

## To my tworzymy atmosferę



### Ogrzewaj mądrze

Podłącz budynek do sieci ciepłowniczej lub gazowej, zainwestuj w kocioł nowej generacji i opał wysokiej jakości lub inne, nowoczesne źródło ciepła.



### Reaguj na zachowania sąsiadów

Osoby, które palą odpady, szkodzą również Tobie.



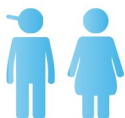
### Dbaj o okoliczną zielenią

Drzewa i krzewy produkują tlen i pochłaniają część zanieczyszczeń.



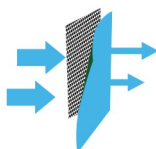
### Ogranicz jazdę samochodem

Dbaj o jego stan techniczny.



### Dawaj dobry przykład

Edukuj najmłodszych - pozytywne nawyki u dzieci zaowocują czystszym powietrzem w przyszłości. Rozmawiaj na temat ochrony powietrza z rodziną.



### Wybieraj mądrze



Postaw na odpowiednią termoizolację oraz redukcję strat ciepła.

# O PROGRAMIE „CZYSTE POWIETRZE”



„Czyste Powietrze” to kompleksowy program, którego celem jest poprawa jakości powietrza oraz zmniejszenie emisji gazów cieplarnianych poprzez wymianę źródeł ciepła i poprawę efektywności energetycznej budynków mieszkalnych jednorodzinnych.

Narzędziem w osiągnięciu celu jest dofinansowanie przedsięwzięć realizowanych przez beneficjentów uprawnionych do podstawowego poziomu dofinansowania oraz beneficjentów uprawnionych do podwyższonego poziomu dofinansowania.

## Program skierowany jest do osób fizycznych, które są:

-  właścicielami/współwłaścicielami budynku mieszkalnego jednorodzinnego lub
-  wydzielonego w takim budynku lokalu mieszkalnego z wyodrębnioną księgą wieczystą.



## Program obejmuje dwie grupy beneficjentów:

-  uprawnionych do podstawowego poziomu dofinansowania - osoby, których roczny dochód nie przekracza 100 000 zł
-  uprawnionych do podwyższonego poziomu dofinansowania - osoby, których przeciętny średni miesięczny dochód na osobę w gospodarstwie domowym nie przekracza:
  - 1 564 zł – w gospodarstwie wieloosobowym**
  - 2 189 zł – w gospodarstwie jednoosobowym**

Ponadto w przypadku prowadzenia działalności gospodarczej, roczny przychód beneficjenta uprawnionego do podwyższonego poziomu dofinansowania, z tytułu prowadzenia pozarolniczej działalności gospodarczej za rok kalendarzowy, za który ustalony został przeciętny miesięczny dochód wskazany w zaświadczeniu, nie przekracza trzydziestokrotności kwoty minimalnego wynagrodzenia za pracę określonego w rozporządzeniu Rady Ministrów obowiązującym w grudniu roku poprzedzającego rok złożenia wniosku o dofinansowanie.

Osoba fizyczna, która zamierza złożyć wniosek o przyznanie podwyższonego poziomu dofinansowania do właściwego terytorialnie wojewódzkiego funduszu ochrony środowiska i gospodarki wodnej (wfośigw), powinna uzyskać, do dnia złożenia wniosku, od wójta, burmistrza lub prezydenta miasta (zgodnie z miejscem jej zamieszkania) zaświadczenie o wysokości przeciętnego miesięcznego dochodu przypadającego na jednego członka jej gospodarstwa domowego.

## Forma dofinansowania:

-  dotacja (za pośrednictwem wfośigw, gminy lub przez portal gov.pl)
-  dotacja z przeznaczeniem na częściową spłatę kapitału kredytu bankowego (Kredyt Czyste Powietrze dostępny w wybranych bankach, a o tym, w jakich bankach i według jakiej procedury - dowiesz się ze strony czystepowietrze.gov.pl)



# RODZAJE WSPIERANYCH PRZEDSIĘWZIĘĆ WRAZ Z MAKSYMALNYMI KWOTAMI DOFINANSOWANIA:

## WARIANT 1



Demontaż nieefektywnego źródła ciepła na paliwo stałe



Wymiana źródła ciepła na pompę ciepła typu powietrze-woda albo na gruntową pompę ciepła

### Kwota maksymalnej dotacji:

#### Podstawowy poziom dofinansowania

**25 000 zł** gdy przedsięwzięcie nie obejmuje mikroinstalacji fotowoltaicznej

**30 000 zł** dla przedsięwzięcia z mikroinstalacją fotowoltaiczną

#### Podwyższony poziom dofinansowania

**32 000 zł** gdy przedsięwzięcie nie obejmuje mikroinstalacji fotowoltaicznej

**37 000 zł** dla przedsięwzięcia z mikroinstalacją fotowoltaiczną

Dodatkowo mogą być wykonane (dopuszcza się wybór więcej niż jednego elementu z zakresu):

#### demontaż, zakup i montaż:

- nowej instalacji centralnego ogrzewania lub c.w.u. (w tym kolektorów słonecznych)

#### zakup i montaż:

- mikroinstalacji fotowoltaicznej  
- wentylacji mechanicznej z odzyskiem ciepła  
- ocieplenia przegród budowlanych, okien, drzwi zewnętrznych, drzwi/bram garażowych (zawiera również demontaż)

#### dokumentacja dotycząca tego zakresu:

- audyt energetyczny (pod warunkiem wykonania ocieplenia przegród budowlanych)  
- dokumentacja projektowa  
- ekspertyzy

## WARIANT 2



Demontaż nieefektywnego źródła ciepła na paliwo stałe



Wymiana źródła ciepła na inne niż wymienione w wariancie 1 lub zakup i montaż kotłowni gazowej

### Kwota maksymalnej dotacji:

#### Podstawowy poziom dofinansowania

**20 000 zł** gdy przedsięwzięcie nie obejmuje mikroinstalacji fotowoltaicznej

**25 000 zł** dla przedsięwzięcia z mikroinstalacją fotowoltaiczną

#### Podwyższony poziom dofinansowania

**32 000 zł** gdy przedsięwzięcie nie obejmuje mikroinstalacji fotowoltaicznej

**37 000 zł** dla przedsięwzięcia z mikroinstalacją fotowoltaiczną

Dodatkowo mogą być wykonane (dopuszcza się wybór więcej niż jednego elementu z zakresu):

#### demontaż, zakup i montaż:

- nowej instalacji centralnego ogrzewania lub c.w.u. (w tym kolektorów słonecznych)

#### zakup i montaż:

- mikroinstalacji fotowoltaicznej  
- wentylacji mechanicznej z odzyskiem ciepła  
- ocieplenia przegród budowlanych, okien, drzwi zewnętrznych, drzwi/bram garażowych (zawiera również demontaż)

#### dokumentacja dotycząca tego zakresu:

- audyt energetyczny (pod warunkiem wykonania ocieplenia przegród budowlanych)  
- dokumentacja projektowa  
- ekspertyzy

## WARIANT 3



Dla wnioskodawców, którzy dokonali wymiany źródła ciepła wcześniej i źródło zamontowane w ich budynku/lokalu mieszkalnym spełnia wymagania programu.

### Kwota maksymalnej dotacji:

Podstawowy poziom dofinansowania: 10 000 zł

Podwyższony poziom dofinansowania: 15 000 zł

Przedsięwzięcie nie obejmujące wymiany źródła ciepła na paliwo stałe na nowe źródło ciepła, a obejmujące (dopuszcza się wybór więcej niż jednego elementu z zakresu):

#### zakup i montaż:

- wentylacji mechanicznej z odzyskiem ciepła

#### zakup i montaż:

- ocieplenia przegród budowlanych, okien, drzwi zewnętrznych, drzwi/bram garażowych (zawiera również demontaż)

#### dokumentacja dotycząca tego zakresu:

- audyt energetyczny (pod warunkiem wykonania ocieplenia przegród budowlanych)  
- dokumentacja projektowa  
- ekspertyzy



## Terminy

- Realizacja programu: **lata 2018-2029**
- Podpisywanie umów do: **31.12.2027 r.**
- Zakończenie wszystkich prac objętych umową do: **30.06.2029 r.**

Dofinansowaniu podlegają przedsięwzięcia zarówno w trakcie realizacji, jak i zakończone, pod warunkiem poniesienia pierwszego kosztu maksymalnie 6 miesięcy przed złożeniem wniosku o dofinansowanie, ale nie wcześniej niż przed datą wskazaną w ogłoszeniu o naborze wniosków o dofinansowanie tj. przed 15.05.2020 r.



## Nabór wniosków

- Prowadzony jest w trybie ciągłym, czyli wnioski są oceniane na bieżąco.
- Wnioski są przyjmowane i rozpatrywane przez właściwe terytorialnie wojewódzkie fundusze ochrony środowiska i gospodarki wodnej (wfośigw) oraz są przyjmowane przez gminy, które przystąpiły do realizacji programu.
- Terminy składania i rozpatrywania wniosków oraz sposób ich wypełniania są zamieszczone na stronach internetowych właściwych wfośigw.
- Możesz również skorzystać ze ścieżki internetowej, na rządowym portalu gov.pl, bez wychodzenia z domu (zakładka „Nieruchomości i środowisko” a potem opcja „Skorzystaj z programu Czyste Powietrze”).
- Wniosek możesz złożyć też za pośrednictwem banku, który przystąpił do programu o ile chcesz skorzystać z dotacji z przeznaczeniem na częściową spłatę kapitału kredytu bankowego (Kredyt Czyste Powietrze jest dostępny w wybranych bankach, a o tym w jakich bankach i według jakiej procedury – dowiesz się ze strony czystepowietrze.gov.pl).



## Warunki dofinansowania

- 1) W ramach programu można dofinansować zakup i montaż jednego źródła ciepła do celów ogrzewania lub ogrzewania i c.w.u.
- 2) W przypadku gdy budynek/lokal mieszkalny jest podłączony do sieci dystrybucji gazu, w ramach programu nie udziela się dofinansowania na zakup i montaż kotła na paliwo stałe w tym budynku/lokalu mieszkalnym.
- 3) Wymieniane źródło ciepła na paliwo stałe musi być trwale wyłączone z użytku.
- 4) Na przedsięwzięcia realizowane w budynkach, na budowę których po 31 grudnia 2013 r.:
  - został złożony wniosek o pozwolenie na budowę lub odrębny wniosek o zatwierdzenie projektu budowlanego,
  - zostało dokonane zgłoszenie budowy lub wykonania robót budowlanych w przypadku, gdy nie jest wymagane uzyskanie decyzji o pozwoleniu na budowę,nie udziela się dofinansowania na ocieplenie przegród budowlanych, wykonanie stolarki okiennej i drzwiowej.
- 5) Nie udziela się dofinansowania na przedsięwzięcia, dla których wnioskowana kwota dotacji jest niższa niż 3 tysiące złotych. Warunek nie dotyczy przedsięwzięć, w zakresie których jest zakup i montaż źródła ciepła.
- 6) Jeśli w budynku mieszkalnym wydzielono lokale mieszkalne, dotacja przysługuje osobno na każdy lokal.

# SIEDEM KROKÓW DO DOFINANSOWANIA



## 1. Zdobądź wiedzę

Zapoznaj się ze szczegółami naboru: programem priorytetowym, formularzem wniosku i załącznikami oraz instrukcjami, a także regulaminem naboru.



## 2. Zbadaj potrzeby budynku

Określ stan obecny i potrzeby budynku. Możesz wykonać audyt energetyczny, który nie jest obowiązkowy, ale stanowi koszt kwalifikowany do dofinansowania w przypadku wykonania i sfinansowania w ramach programu ocieplenia budynku.



## 3. Wypełnij i złóż wnioski o dofinansowanie\*

Pamiętaj o zapoznaniu się z instrukcją wypełniania wniosku o dofinansowanie i dołączeniu wszystkich wymaganych załączników. Możesz skorzystać z pomocy w wypełnieniu i złożeniu wniosku w swojej gminie, jeżeli przystąpiła ona do realizacji programu.



## 4. Zawarcie umowy o dofinansowanie

W przypadku pozytywnej decyzji wfośigw o dofinansowaniu przedsięwzięcia wniosek staje się automatycznie umową, o czym będziesz poinformowany pisemnie.



## 5. Złóż wnioski o płatność

Środki mogą zostać wypłacone maksymalnie w trzech transzach. Trzeci wniosek o płatność jest zawsze wnioskiem końcowym. Jeżeli pojawiają się zmiany w realizacji przedsięwzięcia wystąp o odpowiednie zmiany w umowie.



## 6. Zakończenie przedsięwzięcia

Kontroli podczas wizytacji końcowej przed wypłatą środków podlegają wszystkie przedsięwzięcia wykonane siłami własnymi w zakresie ocieplenia przegród budowlanych, wymiany stolarki okiennej i drzwiowej, montażu wentylacji mechanicznej z odzyskiem ciepła, instalacji centralnego ogrzewania oraz instalacji ciepłej wody użytkowej.



## 7. Okres trwałości przedsięwzięcia

Wynosi 5 lat od daty zakończenia przedsięwzięcia, w tym okresie realizowane są kontrole przedsięwzięcia co roku w liczbie nie mniej niż 5% przedsięwzięć, dla których złożono wnioski o płatność końcową w poprzednim roku kalendarzowym.

\*Inna procedura obowiązuje w przypadku ścieżki bankowej (Kredyt Czyste Powietrze)

## Na jakie koszty kwalifikowane możesz uzyskać dotację oraz jakiej wysokości może ona być, w podziale na poszczególne koszty?

### 1. Dokumentacja

Lp.	Nazwa kosztu	Podstawowy poziom dofinansowania Część 1) programu		Podwyższony poziom dofinansowania Część 2) programu	
		Maksymalna intensywność dofinansowania (procent faktycznie poniesionych kosztów)	Maksymalna kwota dotacji (zł)	Maksymalna intensywność dofinansowania (procent faktycznie poniesionych kosztów)	Maksymalna kwota dotacji (zł)
1	Audyt energetyczny	100%	1000	100%	1000
2	Dokumentacja projektowa	30%	600	60%	1200
3	Ekspertyzy	30%	150	60%	300

## 2. Źródła ciepła, przyłącza, instalacje, wentylacja

Lp.	Nazwa kosztu	Podstawowy poziom dofinansowania Część 1) programu		Podwyższony poziom dofinansowania Część 2) programu	
		Maksymalna intensywność dofinansowania (procent faktycznie poniesionych kosztów)	Maksymalna kwota dotacji (zł)	Maksymalna intensywność dofinansowania (procent faktycznie poniesionych kosztów)	Maksymalna kwota dotacji (zł)
1	Podłączenie do sieci ciepłowniczej wraz z przyłączem	50 %	10 000	75 %	15 000
2	Pompa ciepła powietrze/woda	30%	9 000	60%	18 000
3	Pompa ciepła powietrze/woda o podwyższonej klasie efektywności energetycznej	45%	13 500	60%	18 000
4	Pompa ciepła typu powietrze/powietrze	30%	3 000	60%	6 000
5	Gruntowa pompa ciepła o podwyższonej klasie efektywności energetycznej	45 %	20 250	60%	27 000
6	Kocioł gazowy kondensacyjny	30%	4 500	60%	9 000
7	Kotłownia gazowa (przyłącze gazowe i instalacja wewnętrzna, kocioł gazowy kondensacyjny, opłata przyłączeniowa, dokumentacja projektowa) Dotyczy budynków, które nie są przyłączone do sieci dystrybucji gazu.	45%	6 750	75%	11 250
8	Kocioł olejowy kondensacyjny	30%	4 500	60%	9 000
9	Kocioł na węgiel*	30%	3 000	60%	6 000
10	Kocioł zgazowujący drewno	30%	6 000	60%	12 000
11	Kocioł na pellet drzewny	30%	6 000	60%	12 000
12	Kocioł na pellet drzewny o podwyższonym standardzie	45%	9 000	60%	12 000
13	Ogrzewanie elektryczne	30%	3 000	60%	6 000
14	Instalacja centralnego ogrzewania oraz instalacja ciepłej wody użytkowej	30%	4 500	60%	9 000
15	Wentylacja mechaniczna z odzyskiem ciepła	30%	5 000	60%	10 000
16	Mikroinstalacja fotowoltaiczna	50%	5 000	50%	5 000

\* Koszt kwalifikowany pod warunkiem złożenia wniosku o dofinansowanie obejmującego ten koszt oraz zakupu (wystawienie faktury lub równoważnego dokumentu księgowego) i montażu kotła do 31 grudnia 2021 r.

## 3. Ocieplenie przegród budowlanych, stolarka okienna i drzwiowa

Lp.	Nazwa kosztu	Podstawowy poziom dofinansowania Część 1) programu		Podwyższony poziom dofinansowania Część 2) programu	
		Maksymalna intensywność dofinansowania (procent faktycznie poniesionych kosztów)	Maksymalna kwota dotacji (zł)	Maksymalna intensywność dofinansowania (procent faktycznie poniesionych kosztów)	Maksymalna kwota dotacji (zł)
1	Ocieplenie przegród budowlanych	30%	45 zł za m <sup>2</sup>	60%	90 zł za m <sup>2</sup>
2	Stolarka okienna	30%	210 zł za m <sup>2</sup>	60%	420 zł za m <sup>2</sup>
3	Stolarka drzwiowa	30%	600 zł za m <sup>2</sup>	60%	1200 zł za m <sup>2</sup>

# ZŁOŻ WNIOSEK DO WŁAŚCIWEGO WFOŚIGW

Nabory wniosków prowadzone są przez wojewódzkie fundusze ochrony środowiska i gospodarki wodnej (właściwe dla adresu budynku mieszkalnego, który będzie poddany termomodernizacji).



- 1 WFOŚIGW w Białymstoku**  
[www.wfosigw.bialystok.pl](http://www.wfosigw.bialystok.pl)  
[doradztwo@wfosigw.bialystok.pl](mailto:doradztwo@wfosigw.bialystok.pl)
- 2 WFOŚIGW w Toruniu**  
[www.wfosigw.torun.pl](http://www.wfosigw.torun.pl)  
[czyste.powietrze@wfosigw.torun.pl](mailto:czyste.powietrze@wfosigw.torun.pl)
- 3 WFOŚIGW w Gdańsku**  
[www.wfos.gdansk.pl](http://www.wfos.gdansk.pl)  
[czystepowietrze@wfos.gdansk.pl](mailto:czystepowietrze@wfos.gdansk.pl)
- 4 WFOŚIGW w Zielonej Górze**  
[www.wfosigw.zgora.pl](http://www.wfosigw.zgora.pl)  
[sekretariat@wfosigw.zgora.pl](mailto:sekretariat@wfosigw.zgora.pl)
- 5 WFOŚIGW w Katowicach**  
[www.wfosigw.katowice.pl](http://www.wfosigw.katowice.pl)  
[czystepowietrze@wfosigw.katowice.pl](mailto:czystepowietrze@wfosigw.katowice.pl)
- 6 WFOŚIGW w Kielcach**  
[www.wfos.com.pl](http://www.wfos.com.pl)  
[czystepowietrze@wfos.com.pl](mailto:czystepowietrze@wfos.com.pl)
- 7 WFOŚIGW w Krakowie**  
[www.wfos.krakow.pl](http://www.wfos.krakow.pl)  
[czyste.powietrze@wfos.krakow.pl](mailto:czyste.powietrze@wfos.krakow.pl)
- 8 WFOŚIGW w Lublinie**  
[www.wfos.lublin.pl](http://www.wfos.lublin.pl)  
[czystepowietrze@wfos.lublin.pl](mailto:czystepowietrze@wfos.lublin.pl)
- 9 WFOŚIGW w Łodzi**  
[www.wfosigw.lodz.pl](http://www.wfosigw.lodz.pl)  
[doradztwo@wfosigw.lodz.pl](mailto:doradztwo@wfosigw.lodz.pl)
- 10 WFOŚIGW w Olsztynie**  
[www.wfosigw.olsztyn.pl](http://www.wfosigw.olsztyn.pl)  
[info@wfosigw.olsztyn.pl](mailto:info@wfosigw.olsztyn.pl)
- 11 WFOŚIGW w Opole**  
[www.wfosigw.opole.pl](http://www.wfosigw.opole.pl)  
[sekretariat@wfosigw.opole.pl](mailto:sekretariat@wfosigw.opole.pl)
- 12 WFOŚIGW w Poznaniu**  
[www.wfosgw.poznan.pl](http://www.wfosgw.poznan.pl)  
[biuro@wfosgw.poznan.pl](mailto:biuro@wfosgw.poznan.pl)
- 13 WFOŚIGW w Rzeszowie**  
[www.wfosigw.rzeszow.pl](http://www.wfosigw.rzeszow.pl)  
[biuro@wfosigw.rzeszow.pl](mailto:biuro@wfosigw.rzeszow.pl)
- 14 WFOŚIGW w Szczecinie**  
[www.wfos.szczecin.pl](http://www.wfos.szczecin.pl)  
[sekretariat@wfos.szczecin.pl](mailto:sekretariat@wfos.szczecin.pl)
- 15 WFOŚIGW w Warszawie**  
[www.wfosigw.pl](http://www.wfosigw.pl)  
[poczta@wfosigw.pl](mailto:poczta@wfosigw.pl)
- 16 WFOŚIGW we Wrocławiu**  
[www.wfosigw.wroclaw.pl](http://www.wfosigw.wroclaw.pl)  
[poczta@fos.wroc.pl](mailto:poczta@fos.wroc.pl)

**SKORZYSTAJ Z BEZPŁATNEJ POMOCY  
W PRZYGOTOWANIU WNIOSKU O DOFINANSOWANIE**

## GMINNY PUNKT KONSULTACYJNO-INFORMACYJNY PROGRAMU „CZYSTE POWIETRZE”

adres: Urząd Gminy Fredropol, Fredropol 15, 37-734 Fredropol

Tel. 16 671 98 18 wew. 24, 506 951 458

e-mail: [gk@fredropol.pl](mailto:gk@fredropol.pl)